

Trafikksikkerhet

- Stå i ro på holdeplassen til bussen/drosjen har stoppet
- Vent med å gå over vegen til bussen/drosjen har kjørt fra holdeplassen

Du kan bli nektet adgang på bussen ved gjentatt bråk, mobbing eller oppførsel som virker inn på trafikksikkerheten.

Spørsmål om skoleskyss?

- Kontakt skolen der du er elev
- Gå inn på www.opplandstrafikk.no
- Kontakt Kundesenteret Opplandstrafikk.

Vi ønsker deg en trygg,
sikker og trivelig skoleskyss!

Husk skysskortet hver dag – hvis
ikke må du betale ordinær billett



BON
VOYAGE

SKOLEÅRET 2011-2012

SKOLESKYSS

Videregående



opplands
●●● TRAFIKK

Oppland fylkeskommune
Kundesenteret Opplandstrafikk
Telefon: 07 177
E-post: kundesenteret@opplandstrafikk.no
P.B. 988 • 2626 Lillehammer

 **OPPLAND**
fylkeskommune

opplands
●●● TRAFIKK

Skyssett

Elever i videregående skole som bor mer enn 6 km fra skolen har rett til skys eller skysgodtgjrelse. Fylkeskommunen velger om eleven skal tilbys skys som fylkeskommunen organiserer, eller om eleven m ordne den praktiske gjennomfringen selv. Det kan skes om skysstilskudd for elever som ordner skysen selv. Sknaden m vre fylkeskommunen i hende innen 15. september. Elevene m akseptere en rimelig distanse fra bopel til holdeplass. Skysrettighetene gjelder frst og fremst for elever som gr p skole i det fylket de bor.

Buss

- G rolig inn p bussen, og registrer skyskortet i kortleseren
- Finn raskt en sitteplass
- Sett sekken p fanget eller ved beina
- **Bruk setebelte!**
- Sitt rolig i setet under kjring, hvis ikke setter du bde deg selv og andre i fare.
- G rolig ut av bussen nr bussen har stoppet

Drosje

- Drosjen gr fra holdeplass/samleplass nrmest hjemmet til skolen. I spesielle tilfeller vil drosjen kjre til/fra elevens hjem.
- **Bruk setebelte!**
- Drosjene har, p samme mte som bussene, en rutetid  forholde seg til. Denne m skysselevene overholde!
- Dersom eleven ikke skal p skolen en dag, gi beskjed til den lokale drosjesentral.
- Sykler kan ikke tas med i drosjen. Ski kan medbringes dersom det er kapasitet og avklart med transportr p forhnd.

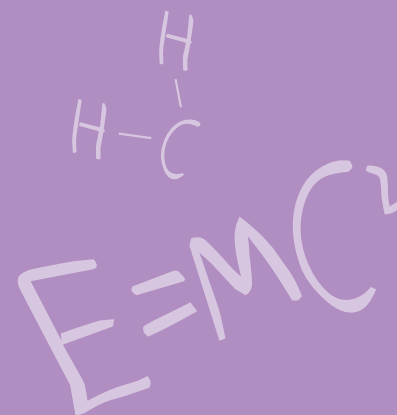
Skyskort

- Gis til elever som har rett til skoleskys med buss
- Gjelder mellom bopel og skole – 2 reiser pr dag
- Gjelder i tidsrommet 05.00 – 19.00
- Kan ikke benyttes p fridager eller ferier
- Er personlig og er pfrt navn og kortnummer
- Ved misbruk av skyskortet kan det ilegges et gebyr p kr 300,-

Mistet eller ødelgt skyskort

delegger eller mister du skyskortet, m du kontakte skolen og f nytt skyskort. Nytt skyskort koster kr 150,-. Gyldig kvittering fremvises skolen.

Dersom skyskortet har teknisk feil, leverer du utskrift fra sjfren til skolen. Skolen vil utstede midlertidig skysbevis.



Hold skyskortet ditt mot kortleseren



Hold skyskortet i ro til en grnn lampe lyser og du hrer et lite pip



Reisen er registrert og du kan finne deg et ledig sete!